

Dés à imprimer

A imprimer sur une feuille épaisse (environ 160 grammes)

Conseils:

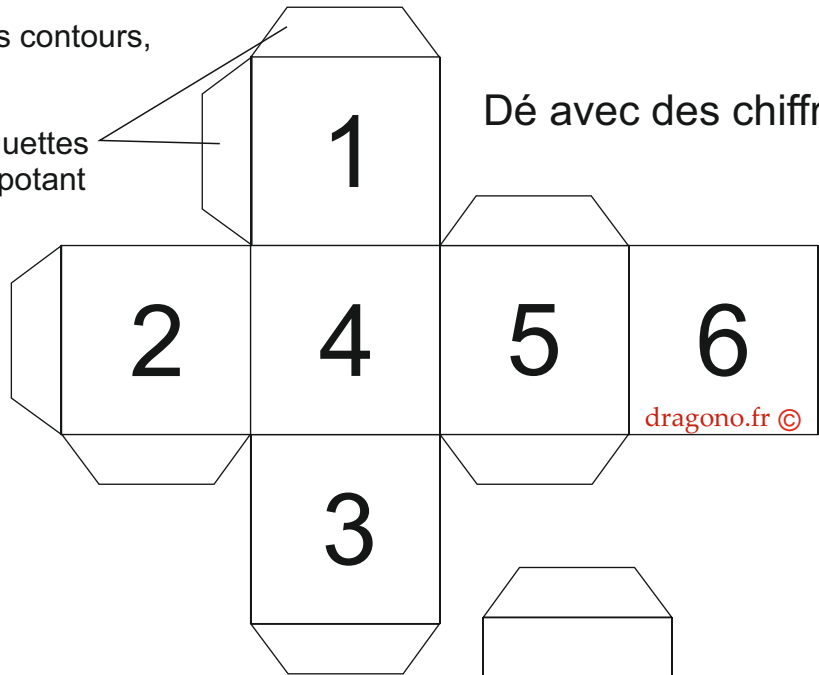
Découpe soigneusement les contours,
fais des plis sur les traits
jusqu'à obtenir un cube.
Mets de la colle sur les languettes
puis reforme ton cube en tapotant
douceement tout autour.
N'appuie pas trop fort,
la colle va faire son effet.

dragono.fr ©

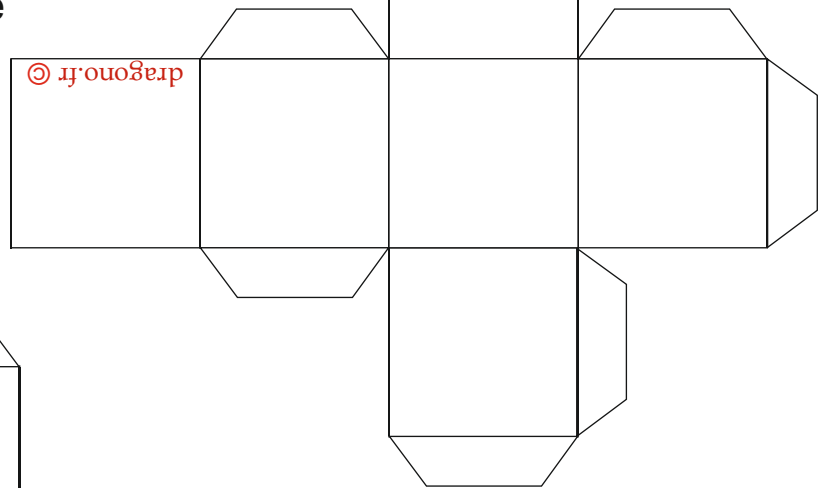


Jeux imprimables

Dé avec des chiffres



Dé vierge



Dé vierge Géant

